

triplet

「睡眠」にフォーカスしたアルミ製のマルチボディケアツール



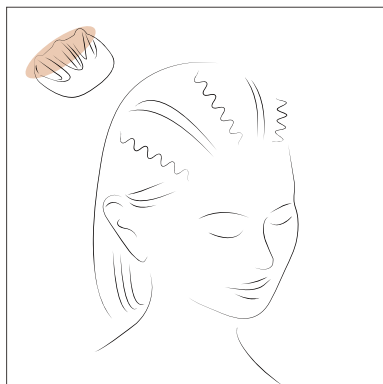
triplet(トリプレット)は、「睡眠」にフォーカスしたアルミ製のマルチボディケアツールです。睡眠の質を低下させると言われている眼の疲れは、現代人の慢性的な悩みです。tripletは眼精疲労に影響する、頭皮・目のまわり・首の裏側のコリをほぐし、疲れを取ることに焦点を当てたマルチボディケアツールです。

デザイナー：松山 祥樹 (YOSHIKI MATSUYAMA)

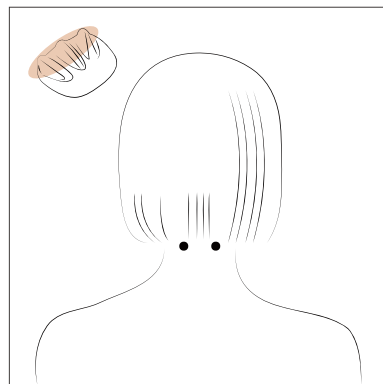
使用監修：長谷川 和美 (KAZUMI HASEGAWA)

triplet

耐食性の高い種類のアルミ製で、オイルを使ったり、お風呂でバスタブにつかりながらご使用いただけます。鏡面に磨き上げられた3つの突起を持つフォルムは、滑らせるような優しい押し当てと、指圧のような強い押し当ての両方が可能です。この特徴的なフォルムは全身へのアプローチにも適しており、脂肪への刺激などにもお使いいただけます。※ご使用後は中性洗剤で洗い、タオル等で水気を拭き取ってください。



前頭部と側頭部の頭皮に密着させて圧をかけながら、生え際から頭頂部までジグザグに揺らしてほぐす。



首の後ろ、生え際のツボに押し当ててほぐす



目のまわりのツボをゆっくり押す(※オイルの使用を推奨します)



手の甲から優しく円を描くようにまんべんなくほぐして、脂肪を刺激(※オイルの使用を推奨します)



triplet ¥3,960 (税込)

サイズ:W72xD60xH28mm / 重量:90g /

素材:アルミ / 表面加工:磨き

collinette lymph DLC

ダイヤモンドライクカーボンを施したアルミ製のリラクゼーションツール



フランス語で「小さな丘」という意味の collinette(コリネット)は、アルミ製のリラクゼーションツールです。

自然界の様々な要素をもとにデザインされた collinette series は、流れるような有機的なラインを持ち、顔や全身に沿うようにフィットします。東洋医学の豊富な知識と経験のある自然療法セラピストにより監修された使用方法で、全身のセルフケアツールとしてお使いいただけます。軽くて錆びにくく、お風呂でも使用可能で、さっと洗えて清潔にお使いいただけます。

collinette lymph DLC

本品は、アルミ製の collinette lymph(コリネットリンプ) の表面にダイヤモンドライクカーボン (DLC) コーティングを施すことで、特徴的な深い黒色を実現しました。DLC は、工業部品や医療機器に用いられる、金属の表面性能向上を目的として施される特殊なコーティングで、ダイヤモンドと同じ炭素原子などからできた薄膜です。非常に硬くて錆びにくく、身体にも安全であることが特長です。



collinette lymph DLC ¥8,800 (税込)
サイズ : W118 x D60 x H30mm / 重量 : 87g /
素材 : アルミ / 表面加工 : DLC(ダイヤモンドライクカーボン)

collinette series

アルミ製のリラクゼーションツール



フランス語で「小さな丘」という意味の collinette(コリネット) は、アルミ製のリラクゼーションツールです。自然界の様々な要素をもとにデザインされた collinette series は、流れるような有機的なラインを持ち、顔や全身に沿うようにフィットします。東洋医学の豊富な知識と経験のある自然療法セラピストにより監修された使用方法で、全身のセルフケアツールとしてお使いいただけます。軽くて錆びにくく、お風呂でも使用可能で、さっと洗えて清潔にお使いいただけます。

collinette series は、富山県高岡市の先進の金型鑄造技術と磨きの技で創られています。自然の造形をモチーフにした有機的なラインは、置いた姿も美しく、顔や全身に沿うようにフィットします。手のひらに収まるサイズで、自宅やオフィス、旅先にも持ち運びが可能です。

デザイナー：松山 祥樹 (YOSHIKI MATSUYAMA)

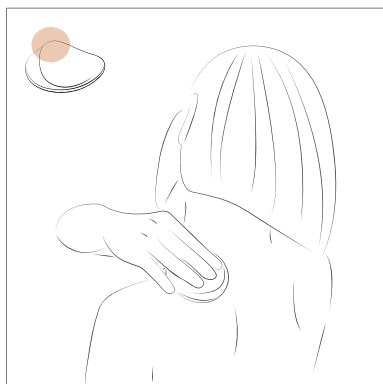
使用監修：長谷川 和美 (KAZUMI HASEGAWA)

collinette

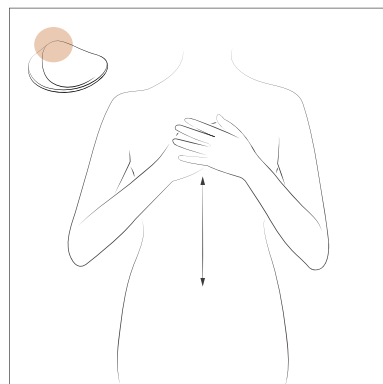
全身の「コリ」ケア

コロンと丸い形状のコリネットは、簡単に全身のセルフケアをしたい方におすすめです。深呼吸をしながらお腹や足裏などをほぐし、ゆるめてあげることで血行をよくします。丘のような部分を優しく押し当てて、筋肉の疲れをとったり、コリをほぐすことができます。

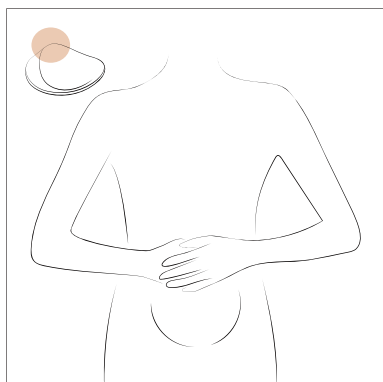
※肌に直接触れる場合は、オイルの使用を推奨します。



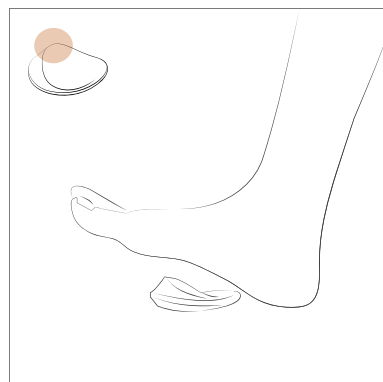
肩：肩のコリが気になる箇所に押し当てて揺らす



みぞおち：胸の上部中心に当てて、みぞおちあたりまで上下に滑らせる



お腹：おへその周りを深呼吸をしながら滑らせる



足裏：足の裏を刺激する



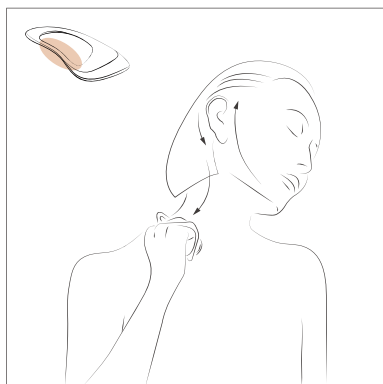
collinette ¥3,300 (税込)
サイズ：W76xD76xH30mm / 重量：128g /
素材：アルミ / 表面加工：磨き

collinette lymph

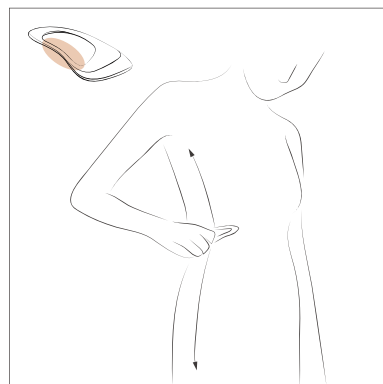
全身の「ライン」ケア

コリネットリンプは先端や滑らかにカーブする側面など、フェイスラインからボディラインまでフィットしやすくなっています。全身の血行をよくし、筋肉のコリをほぐします。持ちやすく、力を込めやすい形状で性別や年齢を問わずお使いいただけます。

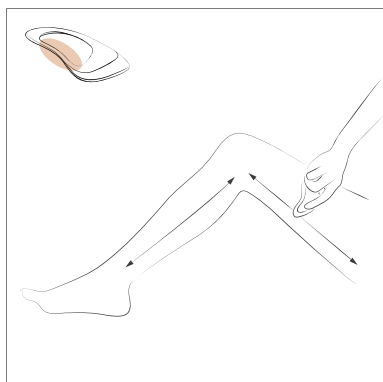
※肌に直接触れる場合は、オイルの使用を推奨します。



フェイスライン：斜め横を向きながら滑らせる



ボディライン：ボディの側面に滑らせる



フットライン：足首を揺らしてほぐし、全体に滑らせる



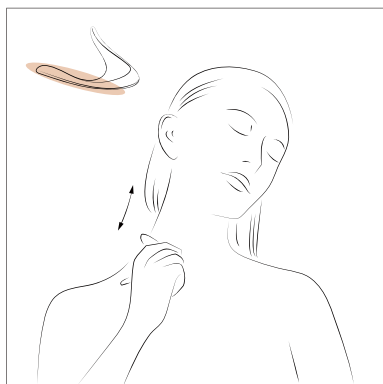
collinette lymph ¥5,500 (税込)
サイズ：W118xD60xH30mm / 重量：87g /
素材：アルミ / 表面加工：磨き

collinette aile

3つの「首」ケア

非対称の緩いV字形のコリネットアイルは、腕や足を挟み込んだり、先端を押し込んだりすることで3つの「首」（首・手首・足首）のケアができ、全身の血行をよくします。側面のカーブは滑らかで、フェイスラインやボディライン、様々な箇所にフィットします。

※肌に直接触れる場合は、オイルの使用を推奨します。



首：首の後ろ側、頭部下部に滑らせる



手首：手首に押し当てて揺らすようにほぐす



足首：足首に押し当てて揺らすようにほぐす



collinette aile ¥5,500 (税込)
サイズ：W105xD96xH34mm / 重量：71g /
素材：アルミ / 表面加工：磨き

cygne

フェイシャルにフォーカスしたチタン製のカッサ

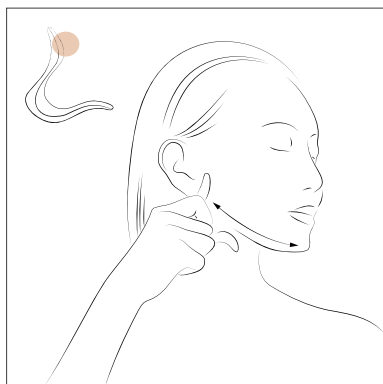


フランス語で「白鳥」を意味する cygne(シーニュ)は、フェイシャルにフォーカスしたカッサです。肌への負担が少なく、比較的金属アレルギーになりにくいとされる、純チタン製です。肌に触れる部分を清潔に保つため、床面に点で接地するようなバランスのとれたフォルムになっており、デスクやドレッサー、バスルームなど、暮らしの様々な場所に小さなオブジェとして存在します。

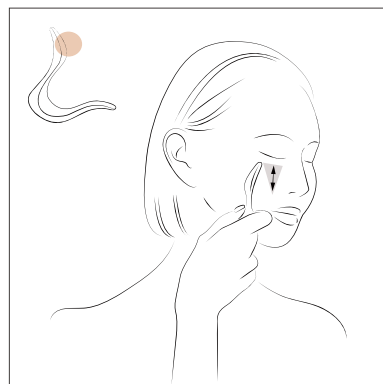
デザイナー：松山 祥樹 (YOSHIKI MATSUYAMA)

cygne

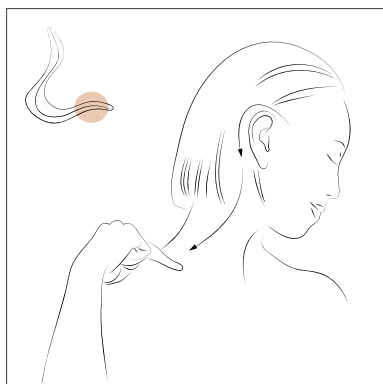
空を見上げる水鳥のようなフォルムは、顔のラインに沿うような柔らかなカーブや、ツボ押しのようなピンポイントの刺激もできる形状など様々な要素で構成し、自分にフィットするポイントを見つけやすくなっています。



顎下から耳下まで滑らせて、ほぐす



頬(目の下の▽ゾーン)に縦に押し当てて揺らす



こめかみ付近から耳の後ろを通り、首筋に向けて滑らせる



cygne シルバー
¥22,000 (税込)
サイズ:W89xD21xH93mm
重量:80g
素材:チタン
表面加工:磨き



cygne ゴールド
¥27,500 (税込)
サイズ:W89xD21xH93mm
重量:80g
素材:チタン
表面加工:陽極酸化



cygne シャンパンゴールド
¥27,500 (税込)
サイズ:W89xD21xH93mm
重量:80g
素材:チタン
表面加工:陽極酸化



cygne チョコレートブラウン
¥27,500 (税込)
サイズ:W89xD21xH93mm
重量:80g
素材:チタン
表面加工:陽極酸化